

Verkehrsverbund Luzern

Regionalkonferenz Luzern Plus

Herzlich willkommen

30. November 2022

Inhalt

Aktuelle Themen des VVL (Pascal Süess)

Bus 2040 (Roland Haldemann)

Mobilitätsmanagement / Luzernmobil (Sarah Troxler)

Offene Fragen

Verbundrat VVL

Ansprechperson für Region Luzern Plus: Milena Scherer und Thomas Zemp



VVL auf LinkedIn

Neu präsentieren wir Neuigkeiten vom VVL sowie Planungsthemen und Projekte auch auf LinkedIn, um Partner und Stakeholder ergänzend zu informieren.

Verkehrsverbund Luzern
48 FollowerInnen
5 Tage •

Der Verkehrsverbund Luzern rückt ins beste Licht, um den öV im Kanton Luzern zu präsentieren.

Wir stehen hinter dem, was wir tun und engagieren uns täglich für den öffentlichen Verkehr und die vernetzte Mobilität. Deshalb möchten wir uns zukünftig in der Welt des Verkehrs präsentieren und Sie über interessante Themen auch auf LinkedIn informieren.

Die letzten zwei Tage hiess es darum für die Mitarbeiterinnen und Mitarbeiter des Verkehrsverbunds Luzern: Kamera an und lächeln.

Wir freuen uns darauf, Ihnen schon bald das Resultat des Fotoshootings zu zeigen.
#VerkehrsverbundLuzern #öV



Verkehrsverbund Luzern
86 FollowerInnen
5 Tage • Bearbeitet •

1'372 Kilometer. So lange ist das Streckennetz in unserem Verbundgebiet. Darauf sind insgesamt 13 Transportunternehmen tagtäglich unterwegs. Beeindruckend, oder?

Um eine optimale Zusammenarbeit sicherzustellen, haben wir die Direktorinnen und Direktoren der Transportunternehmen gestern zu einem Austausch eingeladen. Der Rückblick auf vergangene Tätigkeiten, der Einblick in aktuelle Planungen und eine geeinte Sichtweise für die Zukunft bringen uns weiter.

Danke an [Michel Berchtold](#), [Andreas Boppart](#), [André Diethelm](#), [Frédéric Füssenich](#), [Thomas Kuchler](#), [Manuela Lüthi](#), [Severin Rangosch](#), [Laurent Roux](#), [Dr. Ulrich Schöffeler](#), [Stefan Schulthess](#), [Michael Schürch](#), [Martin Senn](#), [Cyrill Weber](#)

#öV #mobilität #verkehrsverbundluzern



Sie und 35 weitere Personen

SBB CFF FFS und 12 weitere Personen

Hubert Riedle und 94 weitere Personen

1 Kommentar



Fahrplanwechsel vom 11. Dezember 2022

Pascal Süess, Geschäftsführer



Fahrplanwechsel 11.12.2022

Die wichtigsten Änderungen im Überblick

- **Namensänderung Bahnhof und Bushaltestellen Rothenburg**
Bahnhof Rothenburg → Rothenburg Station
Bahnhof Rothenburg Dorf → Emmenbrücke Kapf
- **Linie 21 Luzern–Kastanienbaum–Horw–Kriens**
Bedienung der Haltestelle Bundesplatz in beide Fahrtrichtungen
- **Linie 22 Ebikon–Perlen–Gisikon-Root**
Erschliessung von zusätzlichen Quartieren: Bedienung der neuen Haltestellen Geretsmatt sowie Root Dorf (Versuchsbetrieb während drei Jahren)
- Diverse **Feinjustierungen** bei den Anschlüssen im Tages- und Nachtnetz

E-Bus-Pilotlinien

Weitere Einführung von E-Bussen



Einführung per Fahrplanwechsel:

- Rottal Auto AG, Linien 60 und 64
- PostAuto AG, Linien 70 und 89

öV-Bericht 2023-2026

Pascal Süess, Geschäftsführer

Schwerpunktthemen

Dargestellt in Ausgangslage, Ziele, Stossrichtungen und Massnahmen



Beispiele:

- Hochwertiges Bussystem
- Busbevorzugung
- Verkehrsmanagement



Beispiele:

- Verkehrsdrehscheiben (infrastrukturell)
- Digitale Plattformen
- Sharing- und andere ergänzende Mobilitätsangebote



Beispiele:

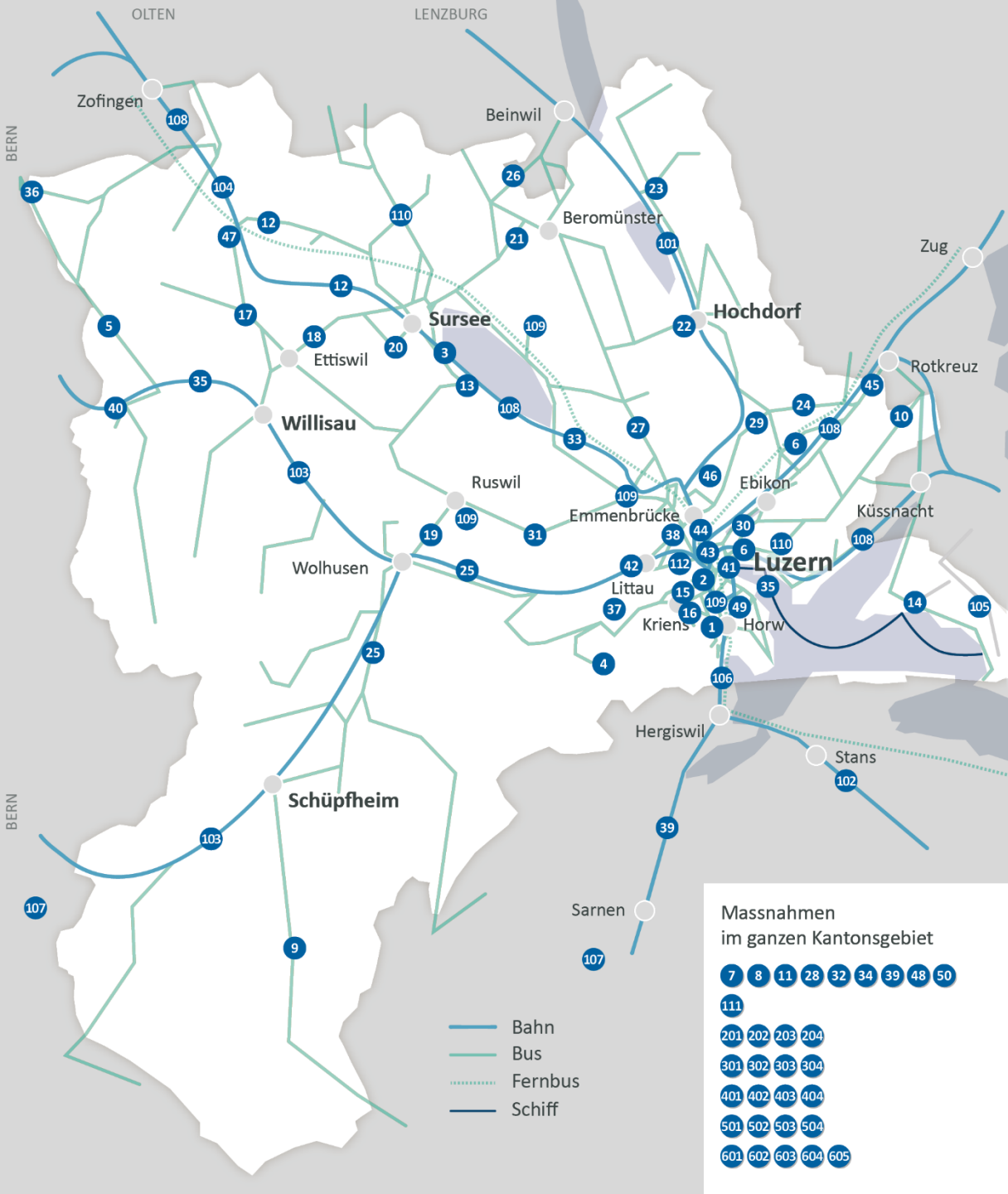
- Mobilitätsmanagement
- Gezielte Kapazitätserhöhungen

Konsistenz zum Planungsumfeld

öV-Bericht ist abgestimmt mit Planungsumfeld

- Kantonsstrategie und Legislaturprogramm
- Strategie Mobilitätsmanagement
- Güterverkehrs- und Logistikkonzept
- Konzept Verkehrsdrehscheiben
- Monitoring Gesamtverkehr / Mikrozensus
- Aufgaben und Finanzplan AFP
- ...





Massnahmen 2022 bis 2026

Ausgewogene Verteilung der Massnahmen über den ganzen Kanton

- Angebots-, Rollmaterial- und weitere Massnahmen des VVL berücksichtigen Nachfrageentwicklung sowie finanzielle Möglichkeiten.
- Für gelingendes Gesamtprodukt öV sind daneben etliche Infrastruktur-Massnahmen in der Verantwortung der Partner (insb. Strasseneigentümer) notwendig.

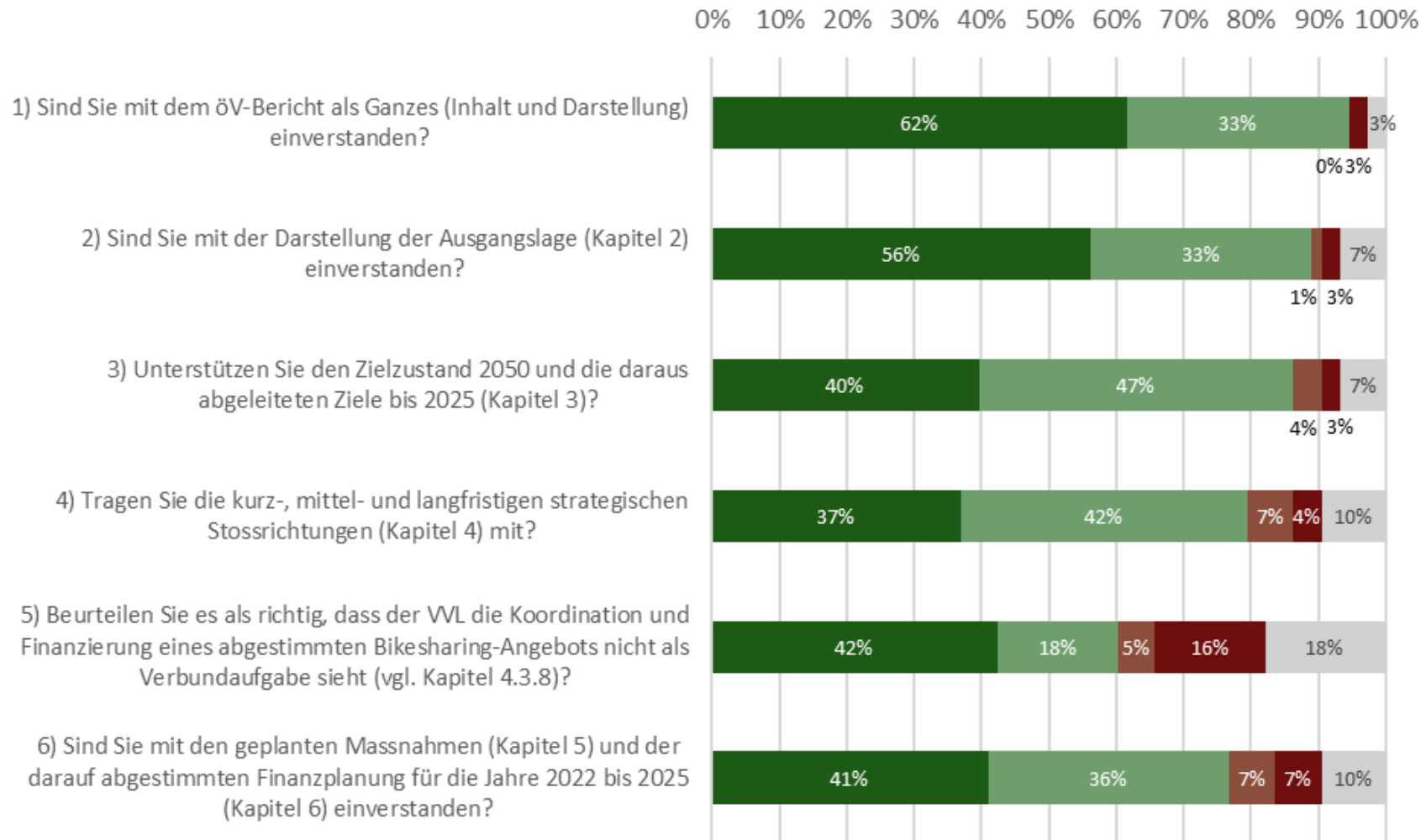
Weiteres Vorgehen

Politischer Prozess

- Versand an Kantonsrat erfolgte am 20. Oktober 2022
- 1. Beratung VBK 16. Dezember 2022
- 1. Beratung Kantonsrat 30./31. Januar 2023
- Publikation im Kantonsblatt Februar 2022

Ergebnisse Vernehmlassung

Ergebnis Umfrage (73 Teilnehmende von insg. 116 Stellungnehmenden)



Mehr Informationen:
[Mitwirkungsbericht](#)

■ Stimme stark zu ■ Stimme eher zu ■ Stimme eher nicht zu ■ Stimme nicht zu ■ Keine Antwort

The background image shows a train station platform. A high-speed train is visible in the upper center, with a red and white stripe on its side. In the foreground, a person is walking away from the camera on the right, and another person is standing on the left. A clock is visible on the wall in the background on the right. The overall scene is slightly blurred, suggesting a focus on the text overlay.

Aktueller Stand Durchgangsbahnhof Luzern (DBL)

Pascal Süess, Geschäftsführer



Der DBL ist wichtig, um...

- ...Engpässe zu beseitigen
- ...die wachsenden Nachfrage bewältigen zu können
- ...die Klimaziele zu erreichen

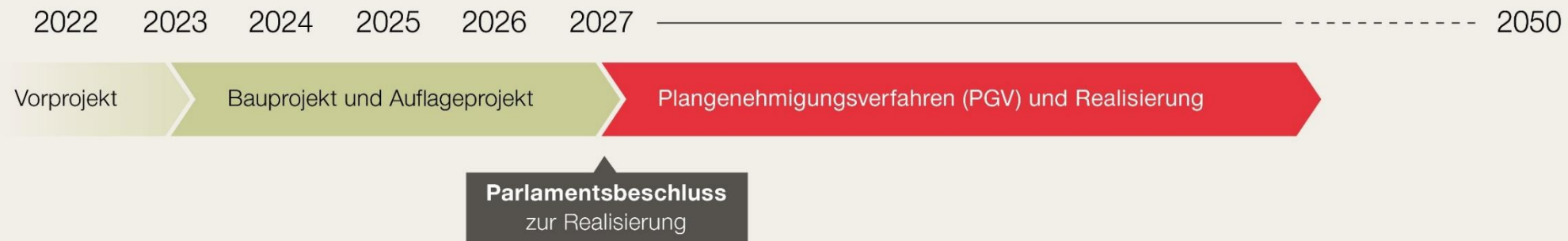
Der DBL ermöglicht einen attraktiveren öV

- Ausbau öV-Angebot auf der Schiene
- Neue Direktverbindungen
- Verkürzte Fahrzeiten
- Bessere Zuverlässigkeit

Stand DBL

- SBB erarbeitet gegenwärtig im Auftrag des Bundes das Vorprojekt
- Parlamentsbeschluss zur Realisierung 2026/2027 (Botschaft 2026)

Zeitplan.



Planungsprozess Bahnausbau gemäss Bundesamt für Verkehr

Botschaft 2023 ([Link zur Vernehmlassung](#))

- Stand Ausbauprogramme
- Perspektive Bahn 2050

Botschaft 2026

- Konsolidierung Angebotskonzept 2035
- Prüfung erste Etappen grosser Ausbauprojekte gemäss Bundesbeschluss zu Ausbauschrift 2035 Art. 1 Abs. 3 (eines dieser Projekte ist der DBL)

Botschaft 2030

- Angebotskonzept zur Umsetzung der Perspektive BAHN 2050
- Umfassender Planungsprozess des nächsten Ausbauschrifts

Haltung der Zentralschweizer Konferenz des öffentlichen Verkehrs (ZKöV)

Die ZKöV verlangt die Aufnahme der Realisierung Durchgangsbahnhof Luzern in der Botschaft 2026 aus folgenden Gründen:

- Der Durchgangsbahnhof ist eine Massnahme gemäss Bundesbeschluss zum Ausbauschnitt 2035 Art. 1 Abs. 3.
- Die Kapazität des Knotens Luzern ist erschöpft, der Handlungsbedarf ist unbestritten.
- Das Angebotskonzept AK2035 ist im Knoten Luzern ohne Ausbauten nicht produzierbar, der Reparaturbedarf ist vorhanden.
- Der Durchgangsbahnhof Luzern ist Voraussetzung zur Erfüllung der Zielsetzungen der Perspektive Bahn 2050.
- Die Planungen zum Durchgangsbahnhof Luzern laufen. Für eine optimale Nutzung der Ressourcen soll ein unterbruchsfreier Übergang vom Auflageprojekt in die Realisierung angestrebt werden.
- Die Hauptarbeiten sind unterirdische Tunnelbauten, welche ohne massgebende Beeinträchtigung des Schienennetzes ausgeführt werden können.

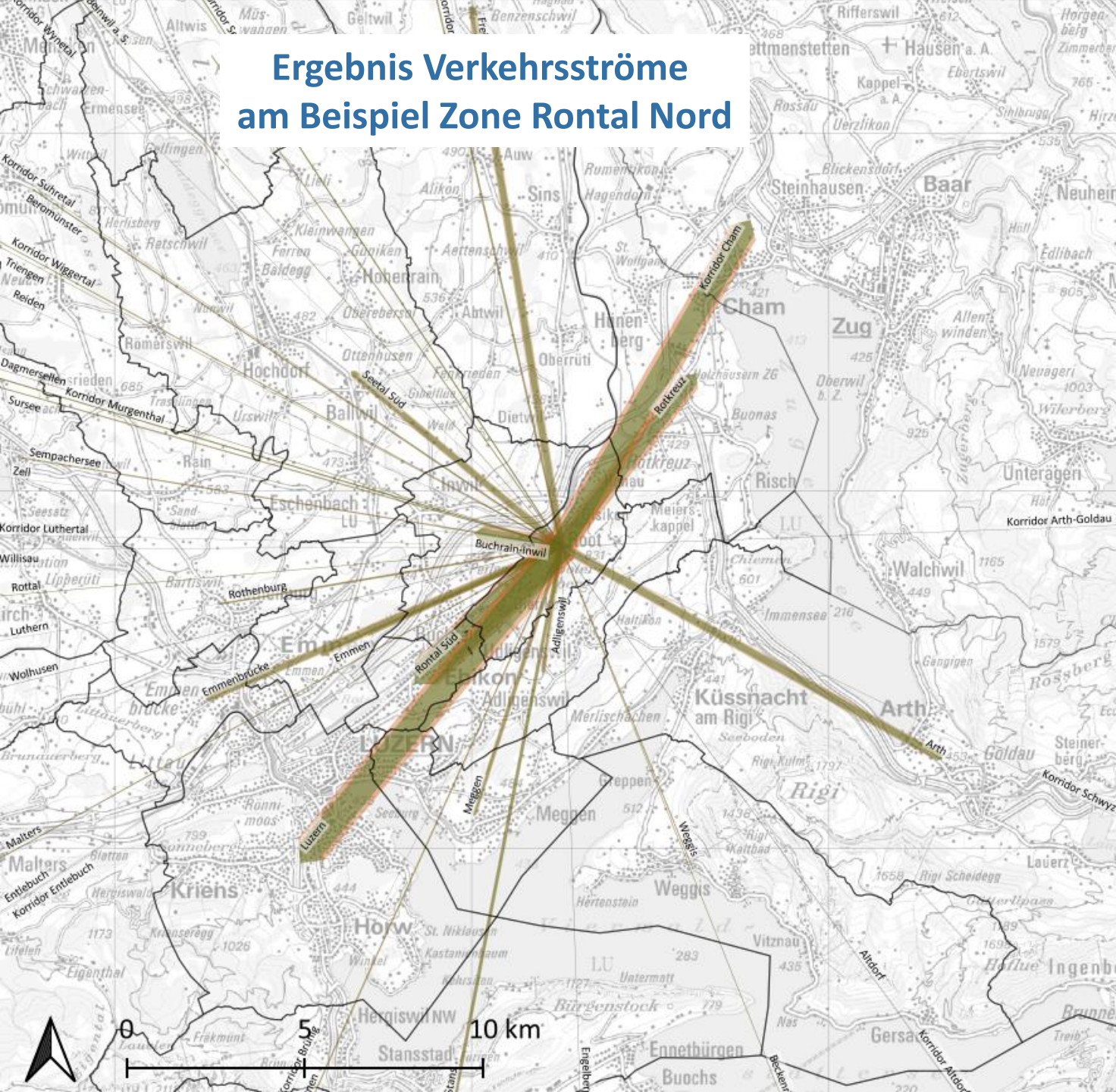
Bus 2040: Wichtige Inhalte und Ergebnisse

Roland Haldemann, VVL

Ziele Studie Bus 2040

- **Busangebot 2040 im Kanton Luzern mit Eröffnung DBL**
- **Busangebot im Kanton Luzern während Bauphase DBL**
- Sicherstellung Ausrichtung aller weiteren VVL-Planungen auf einen einheitlichen Zielzustand
- Zudem wichtige Inputs für:
 - Künftige Agglomerationsprogramme des Kantons
 - Strategisch/konzeptionelle Planungen von Gemeinden, Kanton, Bahnen
 - Vorgaben/Vorstellungen öV-Angebot und öV-Infrastrukturen in Gesamtverkehrskonzepten
 - Kantonale und kommunale Bauprogramme

Ergebnis Verkehrsströme am Beispiel Zone Rontal Nord

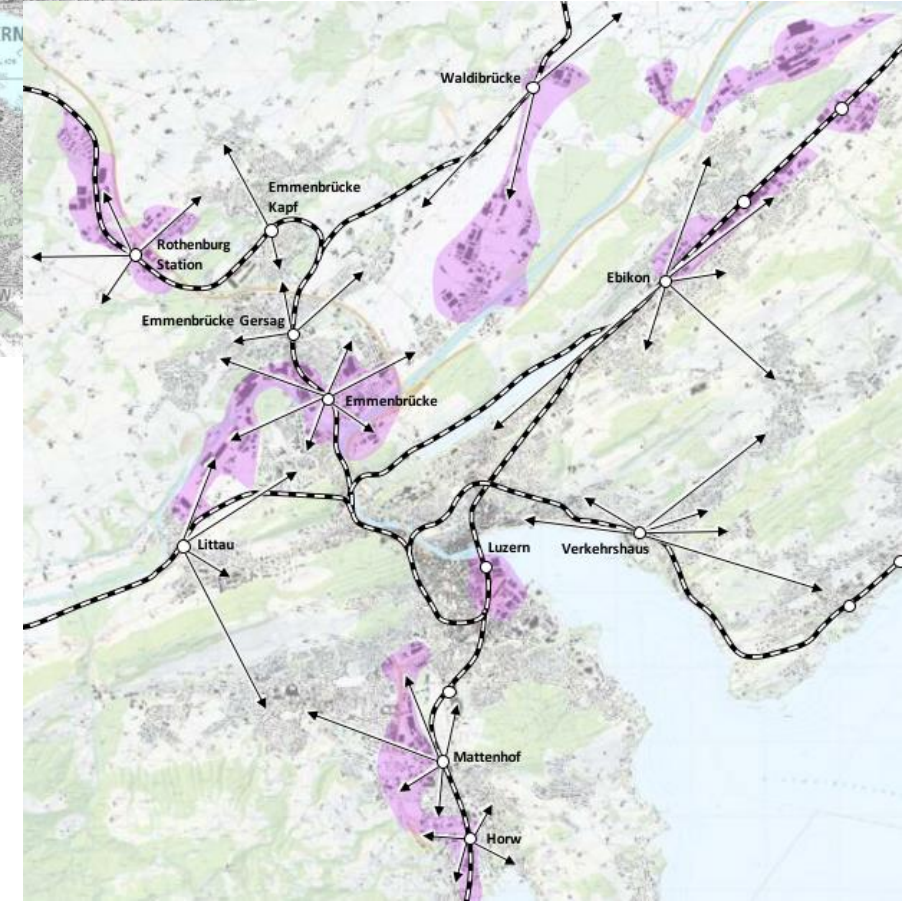
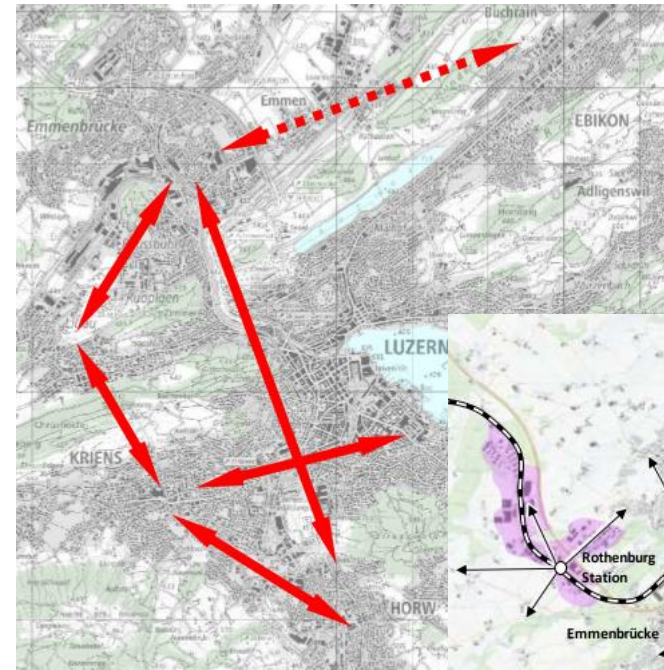


Grundlagen und Analysen Studie Bus 2040

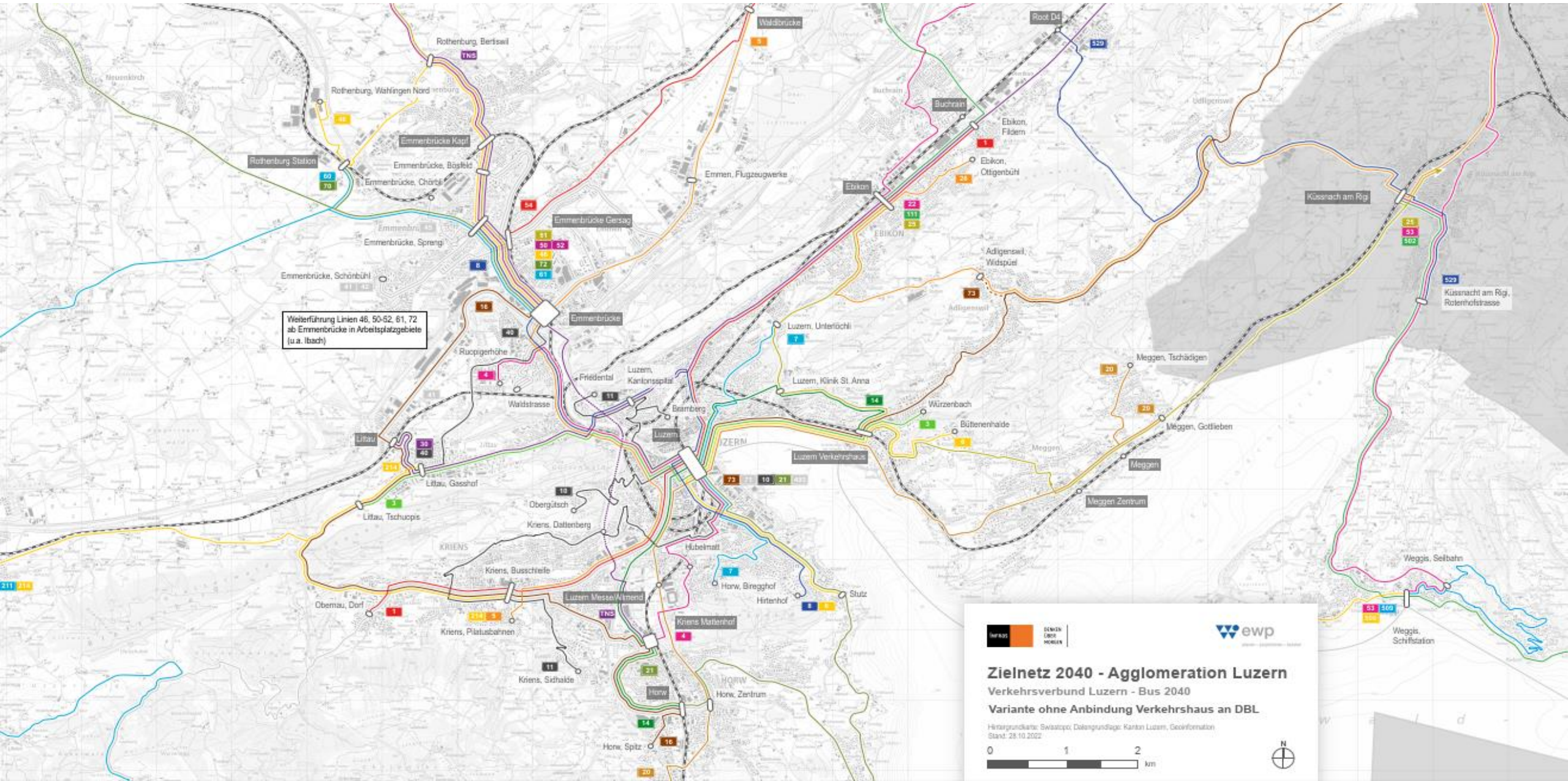
- Ist-Zustand
- Prognosen
 - Siedlungsentwicklung
 - Entwicklung Verkehrsnachfrage
 - Verkehrsströme
- Angebots-/Marktanalyse
- Würdigung vorgesehener, noch nicht umgesetzter Massnahmen

Strategischer Handlungsbedarf Busnetz Stadt/Agglo LU

- Beförderungskapazitäten (Handlungsbedarf Linien 1, 4, 7, 12, 14, 19, 21 und 24)
- Netzstruktur
 - Stärken von Tangenten bzw. tangentialen Verbindungen
 - Vernetzung Tribschenquartier
 - Einbindung Stadtquartier Ruopigen ins städtische Hauptnetz
 - Stärken von Bus-Bahn-Knoten
- Erschliessung der kantonalen Entwicklungsschwerpunkte (ESP)
- Zusätzliche Busachse im südlichen Zulauf zum Bahnhof Luzern



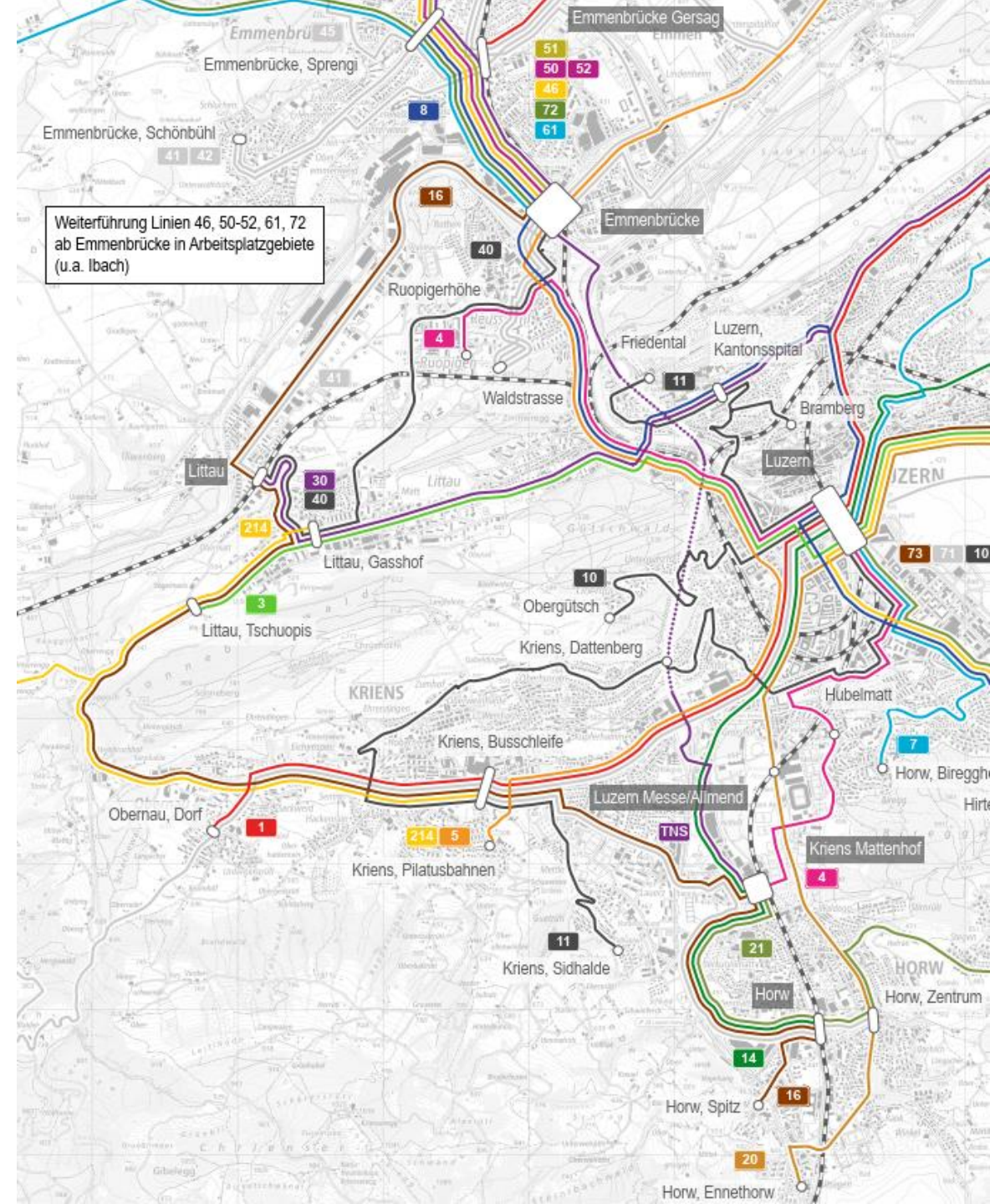
Zielkonzept 2040 Stadt/Agglomeration in der Übersicht



Zielkonzept 2040 Stadt/Agglomeration Teilgebiet Nordwest/Südwest

Unter anderem ...

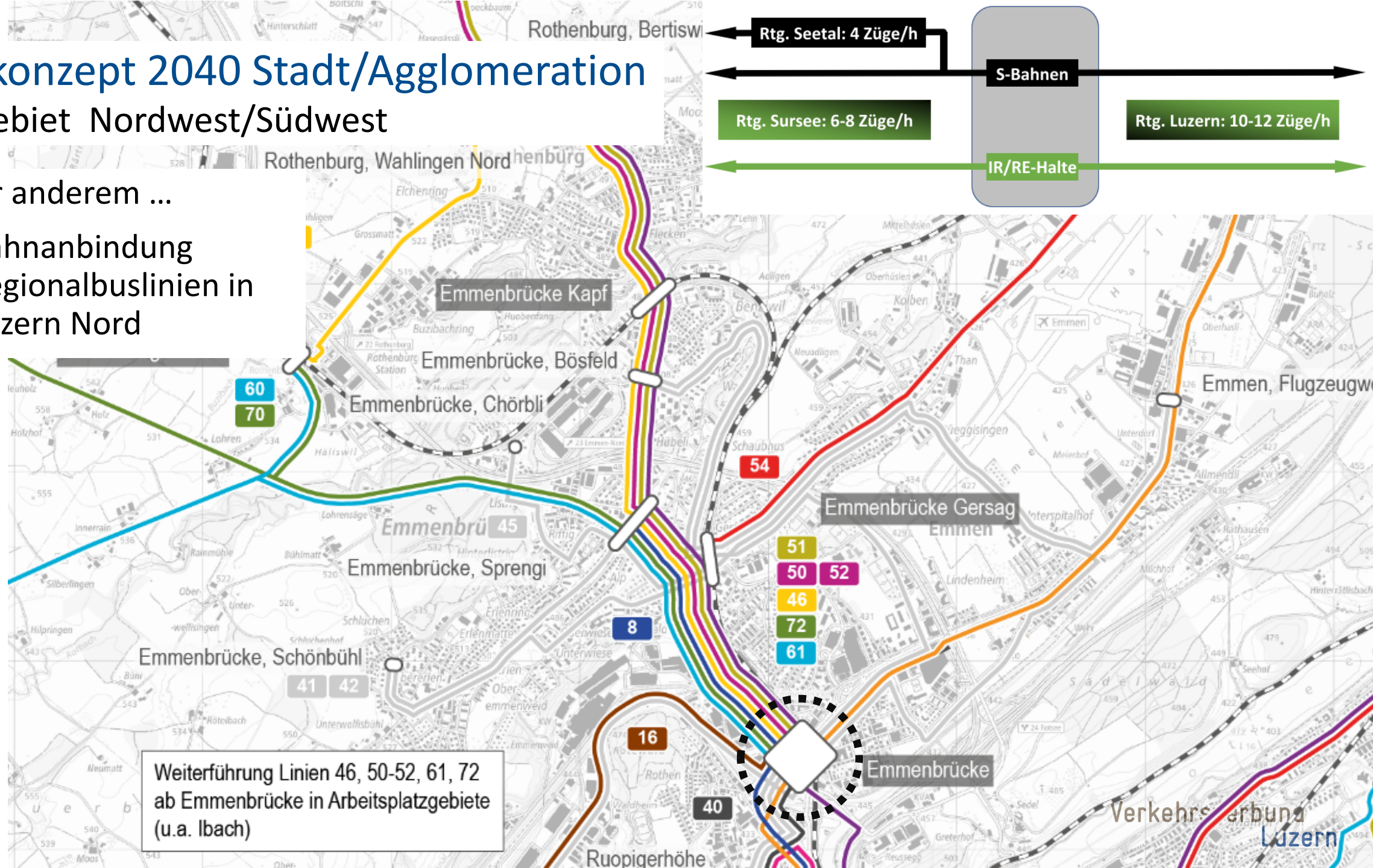
- Neue städtische Hauptlinie (Linie 4)
Ruopigen – Bhf Luzern und Verlängerung
Linie 4 bis Bahnhof Mattenhof
- RBus-Linie (Linie 8) ab Emmenbrücke Sprengi
via Kantonsspital – Löwenplatz zum Bahnhof
Luzern
- Verlängerung Linie 5 via Seetalstrasse bis
Waldibrücke und in Kriens ab Zentrum Pilatus
zu den Pilatusbahnen
- Linie 16 als Tangente Horw – Kriens – Littau;
in HVZ Verlängerung via Littauerboden bis
Emmenbrücke



Zielkonzept 2040 Stadt/Agglomeration Teilgebiet Nordwest/Südwest

Unter anderem ...

- Bahnanbindung
Regionalbuslinien in
Luzern Nord

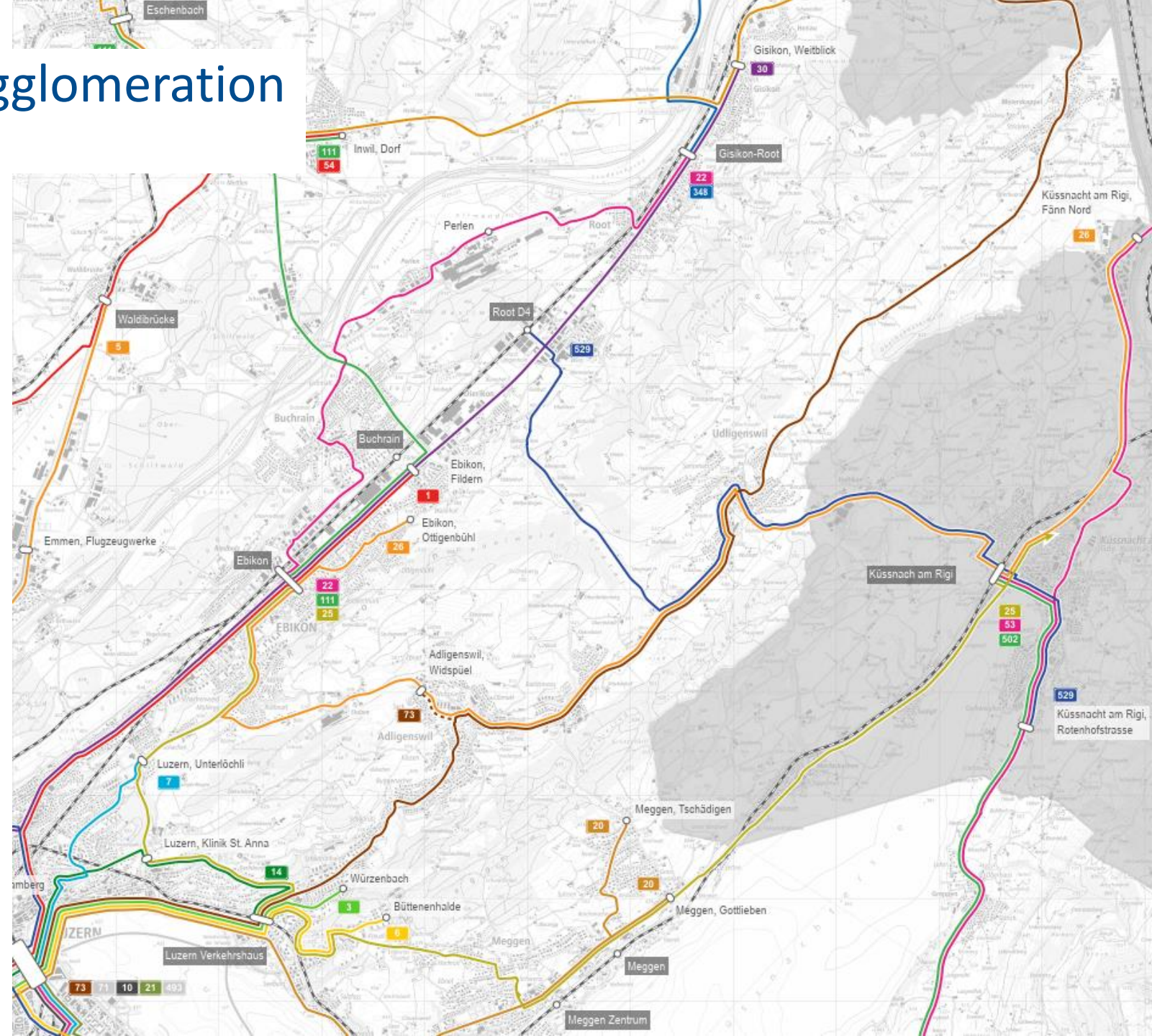


Zielkonzept 2040 Stadt/Agglomeration

Teilgebiet Luzern Ost

Unter anderem ...

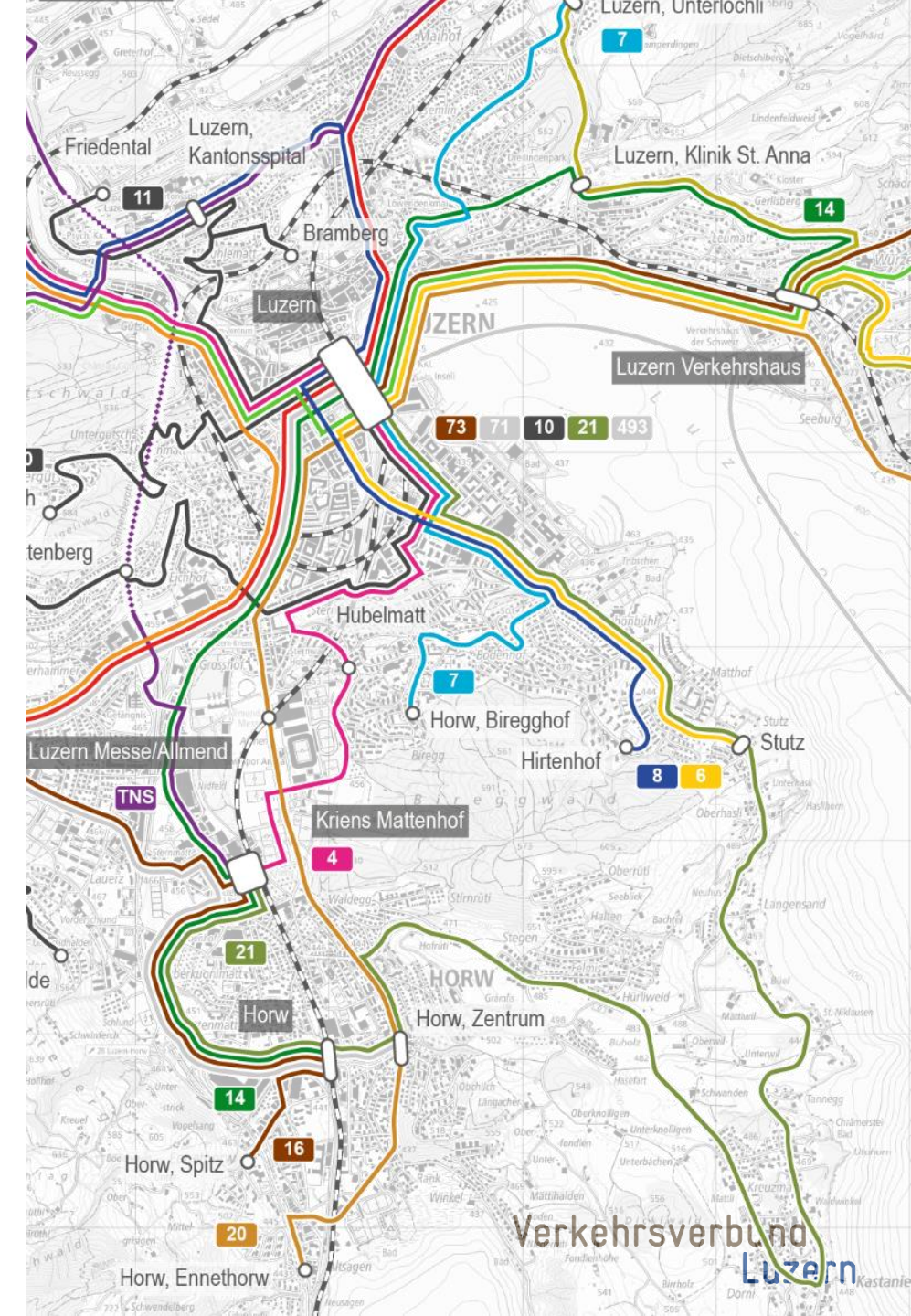
- Verlängerung Linie 30 ab Bhf Ebikon nach Gisikon Weitblick
- Linie 111 Ebikon Bhf – Inwil Dorf – Eschenbach Bhf
- Linie 25 Ebikon Bhf – Unterlöchli – Klinik St. Anna – Brüelstrasse – Meggen – Küssnacht am Rigi
- Linie 26 Ebikon Ottigenbühl – Bhf Ebikon – Adligenswil – Udligenswil – Küssnacht – Fänn Nord



Zielkonzept 2040 Stadt/Agglomeration Teilgebiet Tribtschen

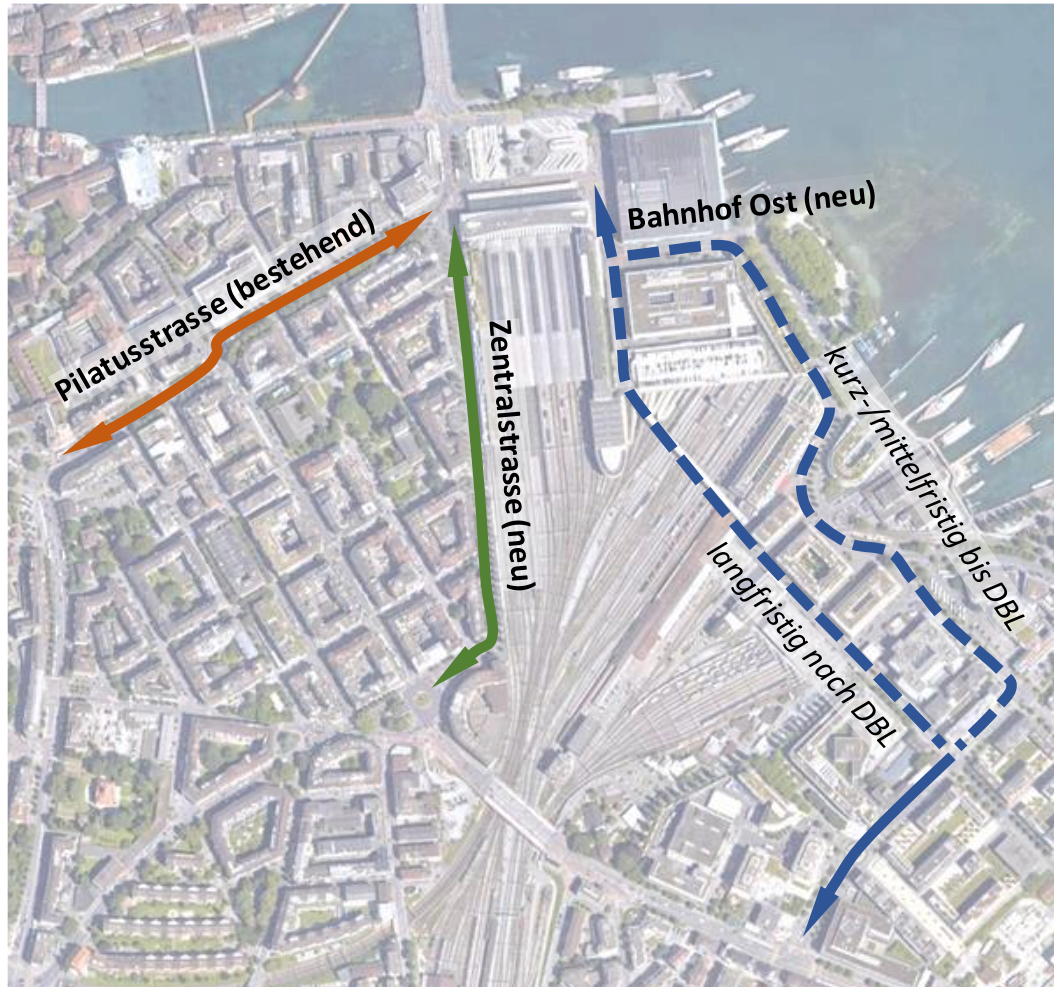
Unter anderem ...

- Linien 6 und 8 als RBus-Linien mit DGB (ausreichende Kapazitäten Kantonalbank – Bundesplatz – Werkhofstrasse)
- Linien 4, 7 und 21 via neue Busachse Bahnhof Ost (Entlastung Achse Pilatusstrasse und mehr Flexibilität für Liniendurchbindungen «Süd-Süd» am Bhf Luzern)



Zielkonzept 2040 Stadt/Agglomeration und Busachsen DBL

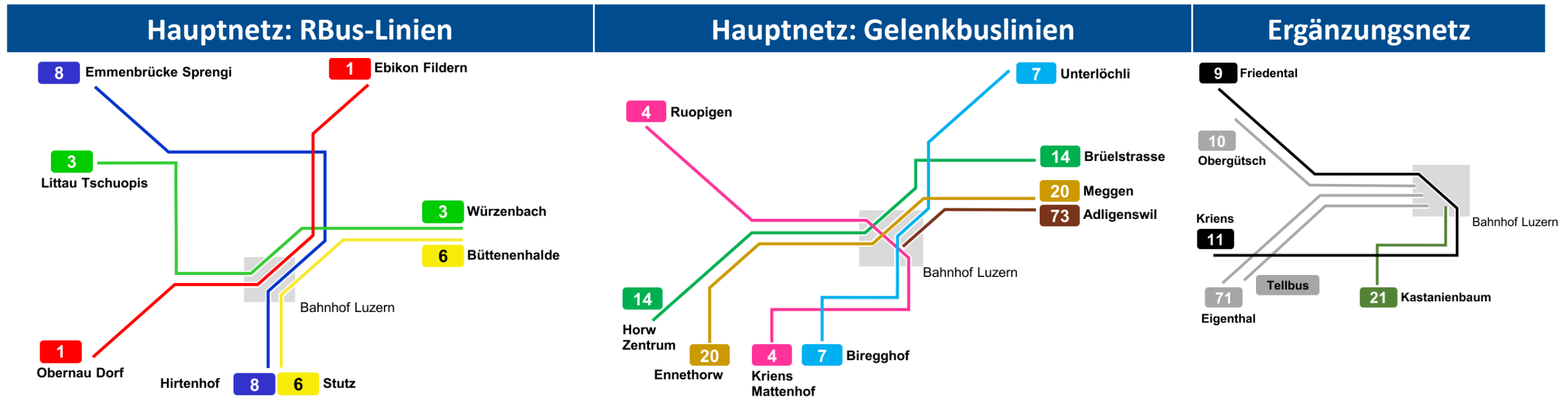
Diskutierte Zufahrtsachsen Bahnhof Luzern aus Richtung West/Süd und Szenarien



Szenario	Zufahrtsachsen		
	Pilatusstrasse	Zentralstrasse	Busachse Bahnhof Ost
1	X		
2	X	X	
3	X		X
4	X	X	X
	bestehend	neu	neu

Zielkonzept 2040 Stadt/Agglomeration und Busachsen DBL

Liniendurchbindungen und Anzahl verbleibende Radiallinien – Szenario 3

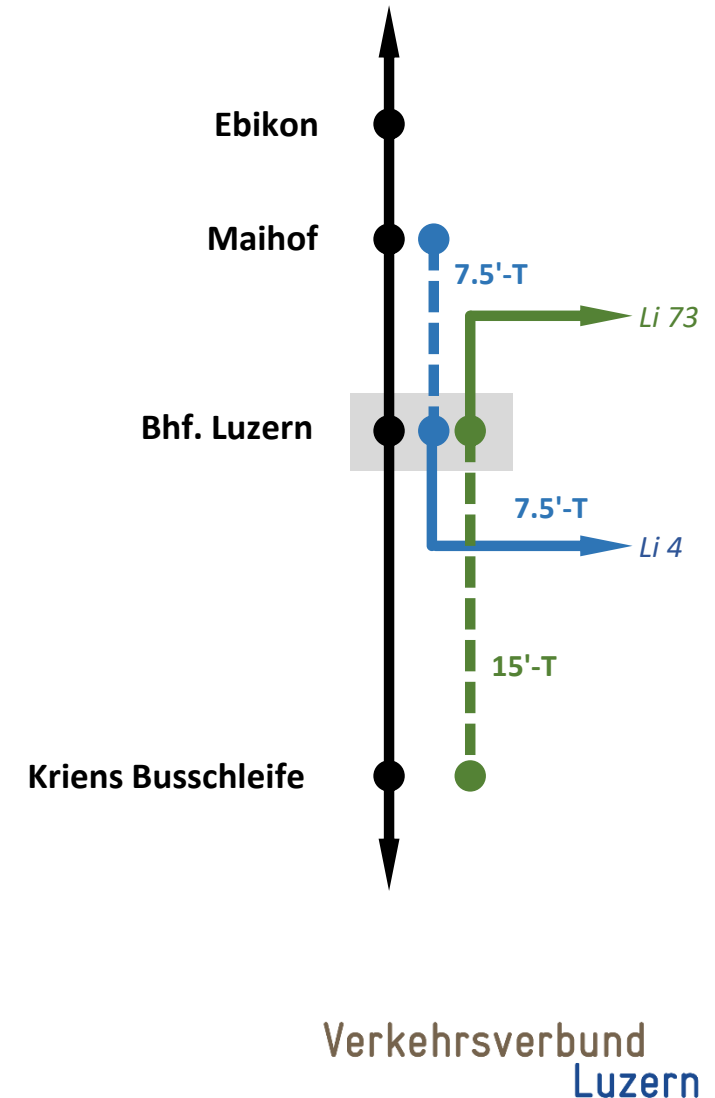


- Minimierung Anzahl endender/wendender Buslinien im Zielkonzept 2040
⇒ Achse Bahnhof Ost zwingend
- Optimale Verteilung der zwischen Bahn und Bus umsteigenden Fahrgäste
⇒ Achse Zentralstrasse ergänzend zur Achse Bahnhof Ost sinnvoll
- Bauphase DBL mit eingeschränkten Halte- und Wendemöglichkeiten
⇒ Achse Bahnhof Ost in provisorischer Form via Inselquai zu prüfen

Etappierung/Übergangskonzept 2030 Stadt/Agglomeration

Verdichtung Linie 1 vor Realisierung DBL

- Linienast Luzern Bahnhof – Maihof
 - Verlängerung Linie 4 in HVZ
 - Verlängerung bis Ebikon Bahnhof je nach Nachfragedruck der Bahn im Korridor Rontal
- Linienast Luzern Bahnhof – Kriens Busschleife
 - Verlängerung HVZ-Kurse Linie 73
 - Je nach Nachfrage und bei genügender Betriebsstabilität Verlängerung alle Kurse Linie 73 nach Kriens
- Vorteile Bahnhof Luzern
 - Reduktion Anzahl endender Linien und wendender Busse während HVZ
 - Verdichtungskurse können dieselben Haltekanten bedienen wie Grundkurse



Etappierung/Übergangskonzept 2030 Stadt/Agglomeration

Vorzeitige Umsetzung von weiteren Netzelementen aus Zielbild 2040

Zeithorizont ab ca. 2025/26

Angebotsveränderungen (Module)	Infrastrukturvoraussetzungen
Massnahmen aus AggloMobil-Planungen <ul style="list-style-type: none">▪ Durchbindung Linien 11 und 15 am Sonnenberg▪ Optimierung Angebot Linien 16 und 21 in Luzern Süd▪ Umstellung Linie 12 auf GT▪ Umstellung Linie 30 auf GT▪ Einführung RBus-Linie 3 Littau-Würzenbach▪ Verlängerung Linie 3 Tschuopis▪ Durchbindung Linien 8 und 19 und Umstellung auf GT▪ Verlängerung Linie 8/19 bis Seetalplatz▪ Durchbindung Linien 20 und 24▪ Führung Linie 14 via Kriens Mattenhof und Arsenalstrasse	<ul style="list-style-type: none">▪ Busachse Dattenbergrain – Sonnenbergstrasse Kriens▪ Elektrifizierung (Fahrleitung) Linie 12 Abschnitt Littau▪ Stützlader Littau Bahnhof▪ Durchmesserperronanlage Luzern Bahnhof▪ Wendeschleife Tschuopis▪ Stützlader Friedental▪ Wendemöglichkeit Linie 8/19 Seetalplatz (möglicher Ansatz: Verlängerung Linie 46 nach Ibach)▪ Wendeanlage Stutz und Verlegung heutiger Endhalt Matthof Linie 6 auf Hauptstrasse▪ Wendeanlage Pilatusbahnen▪ Provisorischer Bushub Littau▪ Umbau und öV-Bevorzugung Arsenalstrasse
Massnahmen aus Planung Bus 2040 <ul style="list-style-type: none">▪ Verlängerung Linie 6 Stutz▪ Führung Linie 5 nach Pilatusbahnen▪ Verlängerung Linie 16 von Kriens nach Littau Bahnhof▪ Neukonzeption Linien 25 und 26 (Angebot Rontal – Meppen – Küssnacht)	

Zeithorizont ab ca. 2029

Angebotsveränderungen (Module)	Infrastrukturvoraussetzungen
Massnahmen aus AggloMobil-Planungen <ul style="list-style-type: none">▪ Verlängerung Linie 4 S-Bahn-Station Mattenhof Massnahmen aus Planung Bus 2040 <ul style="list-style-type: none">▪ Führung Linie 5 nach Pilatusbahnen Umstellung Linie 6 auf DGT-Betrieb▪ Umstellung Linie 8/19 auf DGT-Betrieb▪ Verlängerung Linie 5 Seetalstrasse▪ Führung Linien 11/15 via Steghof▪ Führung Linien 7, 11/15 und 21 via neue Busachse Bahnhof Ost▪ Durchbindung Linien 9 und 11/15 am Bahnhof Luzern	<ul style="list-style-type: none">▪ Wendemöglichkeit Linie 8/19 Seetalplatz als DGT-Linie (Prüfung Machbarkeit/Fahrgeometrie), Infrastruktur Seetalplatz generell▪ Bushub Waldibrücke mit Stützlader▪ Busbevorzugung Seetalstrasse▪ Bus-Trassee Hubelmatt – S-Bahnstation Kriens Mattenhof▪ Bus-Trassee Eichhof – Steghof▪ Busachse Bahnhof Ost inkl. Haltekanten Bhf Nord▪ Zusätzliche Garagierungsfläche für massiven Ausbau der GTB-Flotte (?)▪ Fahrleitungen, Gleichrichter, Stützlader etc.

- In Abhängigkeit Infrastrukturvoraussetzungen zahlreiche Massnahmen vorzeitig umsetzbar
- Für Bewältigung Bauphase DBL Umsetzung zahlreicher Massnahmen erforderlich
- Grosse Herausforderungen für alle Beteiligten in den nächsten Jahren

Weiteres Vorgehen und Termine

- Start Mitwirkung ca. Ende November 2022
- Ende Februar 2023 Eingabefrist Mitwirkung
- März/April 2023 Auswertung Mitwirkung
- Frühling 2023 definitiver Schlussbericht inkl. Berücksichtigung Ergebnisse Mitwirkung

Mobilitätsmanagement / Luzernmobil

Sarah Troxler, VVL

Zäme bewege

Regionalkonferenz LuzernPlus

30.11.2022, Sarah Troxler

Agenda

- Ausgangslage: Kantonale Mobilitätsmanagementstrategie
- Die neue Marke Luzernmobil
- Von Luzerner:innen, für Luzerner:innen
- Starke Partnerschaften
- Luzernmobil für
 - Gemeinden
 - Unternehmen
 - Arealentwickler und Veranstalter
 - Schulen
- Ausblick 2023

**Informieren, beraten und motivieren
zu allen Möglichkeiten der
(nicht)-Fortbewegung.**

Mobilitätsmanagementstrategie Kanton Luzern

Siedlung und Verkehr abstimmen

Der Kanton steuert Verfahren sowie konzeptionelle Planungen und schafft dadurch Rahmenbedingungen für eine zukunftsgerichtete Abstimmung zwischen Siedlungs- und Verkehrsentwicklung.

Dachmarke etablieren

Zur Förderung und Koordination des Mobilitätsmanagements arbeiten Kanton, Gemeinden, Unternehmen, Schulen, Verbände und weitere Akteure unter einer gemeinsamen Dachmarke zusammen.

Der Kanton Luzern fördert mit dem Mobilitätsmanagement gemeinsam mit verschiedenen Partnern ein nachhaltiges Mobilitätsverhalten, um die Verkehrsinfrastrukturen effizient zu nutzen.

Vorbildfunktion leben

Der Kanton geht mit gutem Beispiel voran und setzt Massnahmen des Mobilitätsmanagements innerhalb der eigenen Verwaltung und öffentlichen Einrichtungen konsequent um.

Innovationen fördern

Der Kanton verfolgt Innovationen und kann Forschungsprojekte und Pilotversuche von neuen, erfolgsversprechenden Mobilitätsangeboten fördern.

Federführung VVL

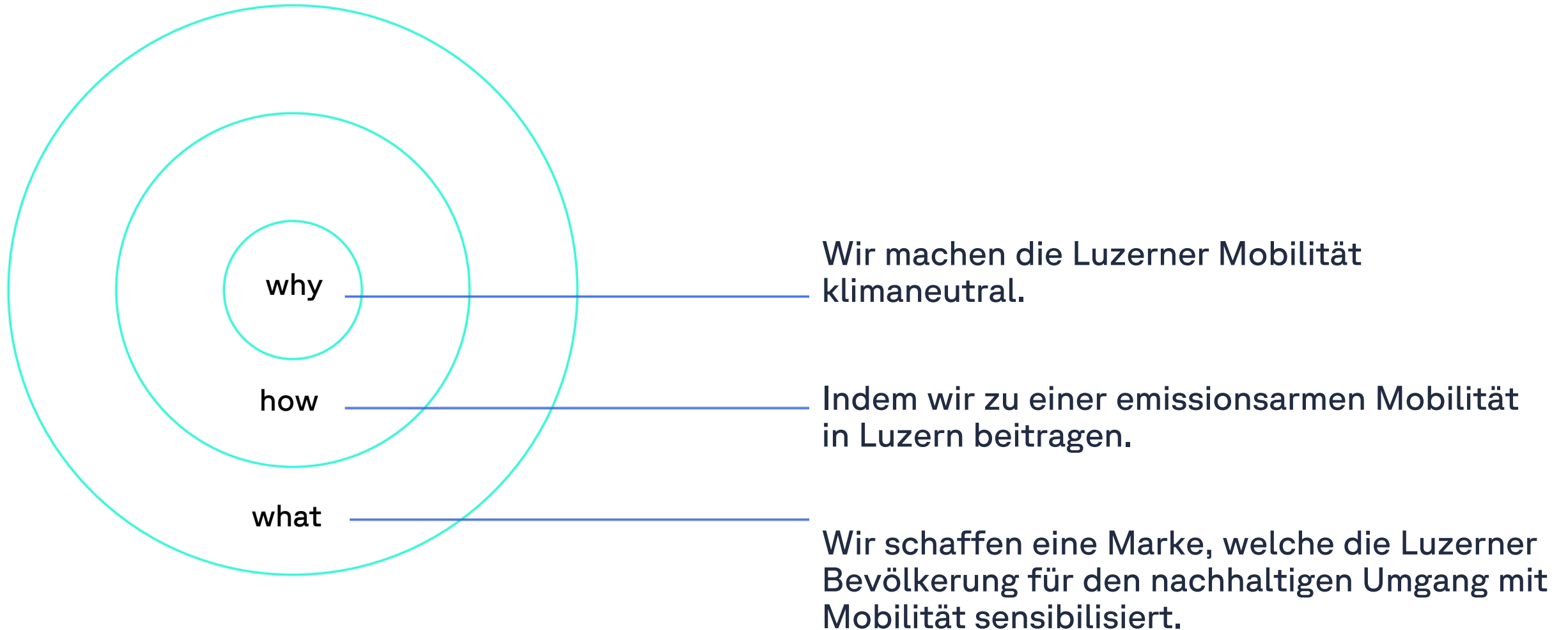
Die Handlungsschwerpunkte im strategischen Grundsatz «Dachmarke etablieren»

Zur Förderung und Koordination des Mobilitätsmanagements arbeiten Kanton, Gemeinden, Unternehmen, Schulen, Verbände und weitere Akteure unter einer gemeinsamen Dachmarke zusammen.

1. Luzernmobil vermarktet unabhängig Aktionen und Kampagnen
2. Akteure sind miteinbezogen und helfen bei der Weiterentwicklung
3. Beratungsangebot für Unternehmen, Gemeinden, Schulen usw. wird optimiert und ausgebaut

**Die neue Marke
Luzernmobil**

Die neue Marke Luzernmobil



Ein breit abgestütztes Netzwerk für den langfristigen Erfolg von Luzernmobil

- Verkehrsverbund Luzern (Lead)
- Kanton Luzern, Bau-, Umwelt- und Wirtschaftsdepartement, Departementssekretariat
- Kanton Luzern, Dienststelle Verkehr und Infrastruktur

- Verbundrat

Fachgruppe

Entscheid-
gremium

Multiplikatoren

Soundingboard

- Privatpersonen, Firmen, Gemeinden, Schulen, Veranstalter, Immobilieninvestoren
- Branchenorganisationen: TCS, VCS, Pro Velo, Fussverkehr, Pro Bahn, PAWO, Mobilitätsanbieter im Kanton, Transportunternehmen im Passepartout
- Verbände und Stiftungen: Wirtschaftsförderung, IHZ, KMU- und Gewerbeverband, WVL, Tourismusverbände LTAG, Albert Koechlin Stiftung, Energiestadt
- Kernteams: Mobilitätsmanagementstrategie und Zumolu
- Weitere Dienststellen im Kanton, Umweltberatung Luzern

- Kanton Luzern: Dienststellen Raum und Wirtschaft (rawi), Umwelt und Energie (uwe), Gesundheit und Sport (gs)
- Regionale Entwicklungsträger: Luzern Plus, Sursee-Mittelland, Luzern West, Idee Seetal, Zofingen Regio
- Verband Luzerner Gemeinden
- Stadt Luzern und Sursee

**Luzernmobil für
die Bevölkerung**

Von Luzernerinnen und Luzernern, für Luzernerinnen und Luzern

- ✓ Luzernmobil als Plattform zum Erfahrungen teilen
- ✓ Luzernmobil als Plattform für Möglichmacher:innen
- ✓ Luzernmobil als Mutmacherin für neue Mobilitätsformen
- ✓ Luzernmobil als Plattform für authentische Beispiele aus unserem Kanton



Support: Vernetzt uns mit
Menschen aus eurem Umfeld

Mariangela Hardt aus der Stadt Luzern:
«Wenn ich ein Auto brauche, miete ich einfach
eins.»

Luzernmobil setzt auf starke Partnerschaften:

öV, Fahrdienste, Car- und Bike-Sharing, Co-Working-Spaces, weitere



Partner-Deals in der Region LuzernPlus.

Partner	Deal	Region
öV		
Passepartout	Eine Woche gratis öV im Passepartout	Ganzer Kanton
Fahrdienste		
Telebus Kriens	Eine Fahrt geschenkt	Kriens
Car-Sharing		
Enterprise GO	folgt im Frühling 2023	Stadt Luzern
Mobility	kostenloses MobilityTEST	Ganzer Kanton
Trafikpoint	CHF 10.- Rabatt	Stadt Luzern
Bike-Sharing		
Carvelo2go	25% auf die nächste carvelo2go-Miete	Stadt Luzern und Sempach
Nextbike	2 x 4 Stunden kostenlos nextbike fahren	Ganzer Kanton
Trafikpoint	CHF 10.- Rabatt	Stadt Luzern

Partner-Deals II.

Partner	Deal	Region
Co-Working-Spaces		
Amico	1 Tag gratis beim Abschluss eines 10er Abos	Stadt Luzern
Coworking@D4	10er Abo zum Spezialpreis	Root D4
Hirschengraben	10er Abo zum Spezialpreis	Stadt Luzern
ThingK	20% Rabatt	Stadt Luzern
Zesy	Gratismonat beim Abschluss von 6 Monaten	Rothenburg
Fuss- und Veloförderung		
KoKoTé	50 % auf einen Luzernmobil-Einkaufstrolley	Ganzer Kanton

**Luzernmobil für
weitere Akteure**



Luzernmobil für Gemeinden

- Online-Check für Gemeinden
- Weiterführende Tools
- Checkliste in Anlehnung an Energiestadt-Zertifizierung
- Good-Practice Beispiele aus dem Kanton
- Praxisarbeit im Masterlehrgang «Public- Non-Profit-Management» an der Hochschule Luzern in Auftrag gegeben, Start Frühjahr 2023

Nutzen für die Gemeinden

- ✓ Gemeinden rücken ihre Bestrebungen in ein gutes Licht
 - Positive Stimmen suchen ihren Platz auf Luzernmobil.ch (für Bewohner:innen, Gemeindevertreter:innen, Unternehmungen, Areale und Veranstaltende)
 - Werbung für eigene Mobilitätsangebote in der Gemeinde
- ✓ Plattform für den Erfahrungsaustausch und die Vernetzung unter den Gemeinden
- ✓ Gesamtes Mobilitätsspektrum wird abgebildet
- ✓ Kein Gegen- sondern ein Miteinander
- ✓ Inhaltlich an Energiestadt-Zertifikat angelehnt



Luzernmobil für Unternehmen

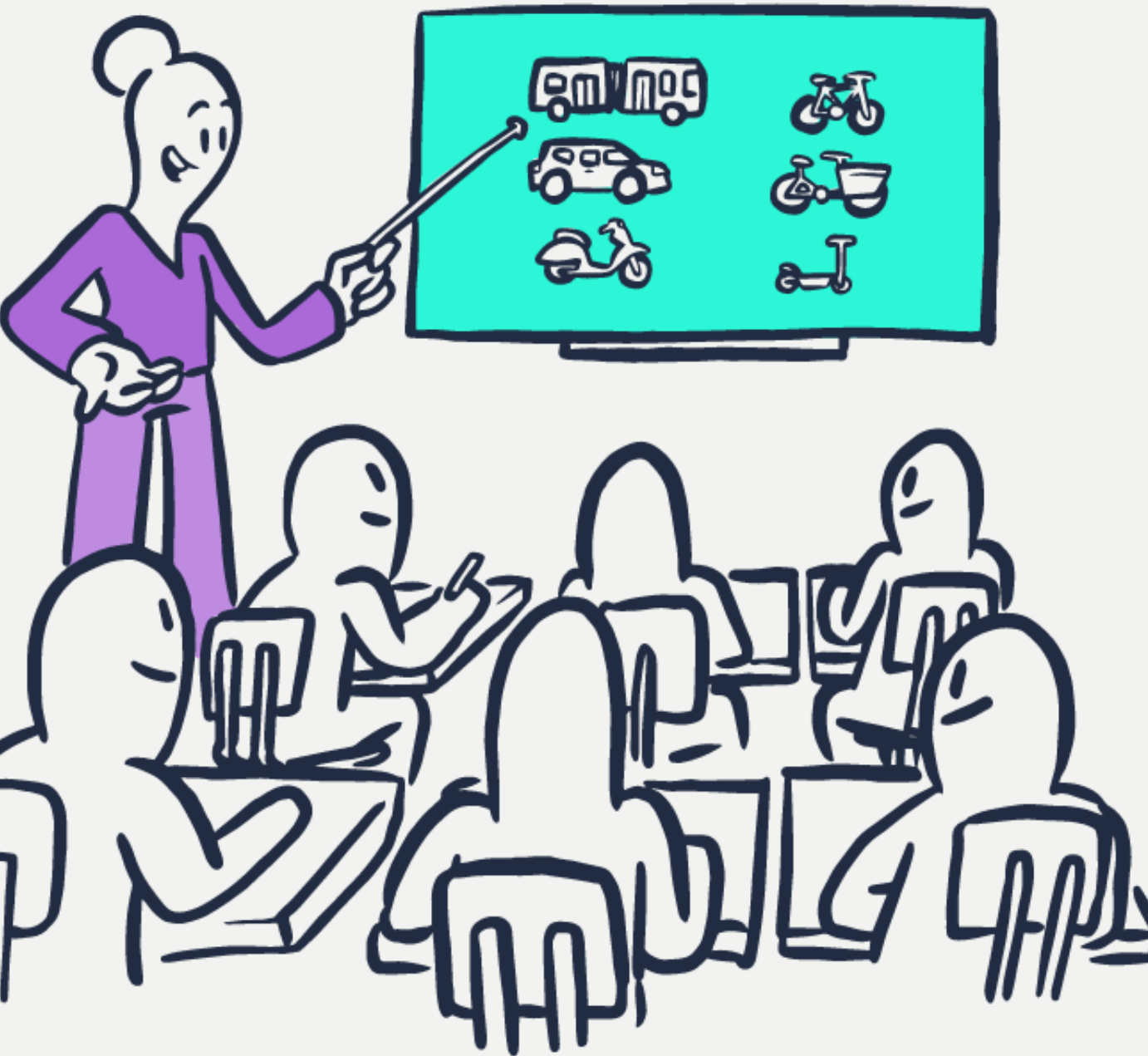
- Fakten zum heutigen Pendlerverhalten
- Selbstcheck für Unternehmen mit Tipps
- Checkliste für die Erstellung eines Mobilitätskonzepts
- Good-Practice Beispiele aus dem Kanton
- Kostenloses Beratungsangebot im Aufbau
 - Prototyp im 1. Semester 2023 testen
 - Einführung im 2. Semester 2023



Luzernmobil für Veranstalter und Arealentwickler:innen

- Tipps für durchdachte Mobilität für einen Anlass oder auf einem Areal
- Good-Practice Beispiele aus dem Kanton
- Abbau von Redundanzen (zum Beispiel Anreiseinformationen für Veranstaltungen: werden künftig nicht mehr auf Luzernmobil.ch publiziert)





Luzernmobil für Schulen

- bestehendes Lehrmaterial für Zyklen 1 bis 3 verlinkt
- Forschungs- und Entwicklungsauftrag zusammen mit PH Luzern und Dienststelle Volksschulbildung verabschiedet, Start im Frühling 2023
 - Kernfrage: Was bedeutet mein Mobilitätsverhalten für mich persönlich und meine Umwelt?
 - Ziel: Erarbeitung nützlicher Unterrichtsmaterialien für die Zyklen 1 bis 3 im Thema «Bewusstseinsbildung»

Relaunch Luzernnmobil

Robert hat seinen
Bierbauch gegen
ein Velo getauscht.

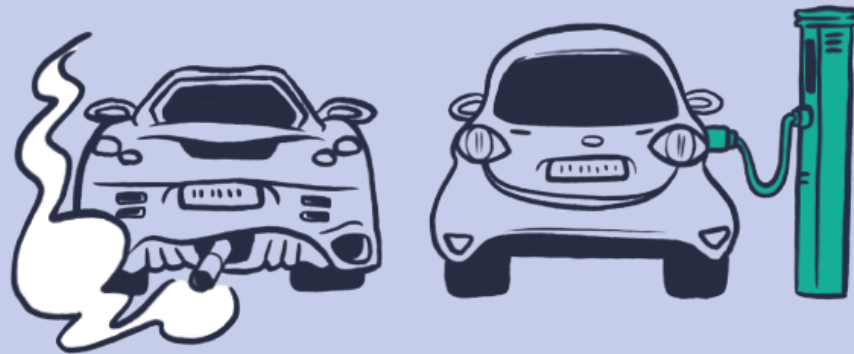


vorher



nachher

Petras Auto ist Nicht- raucher.



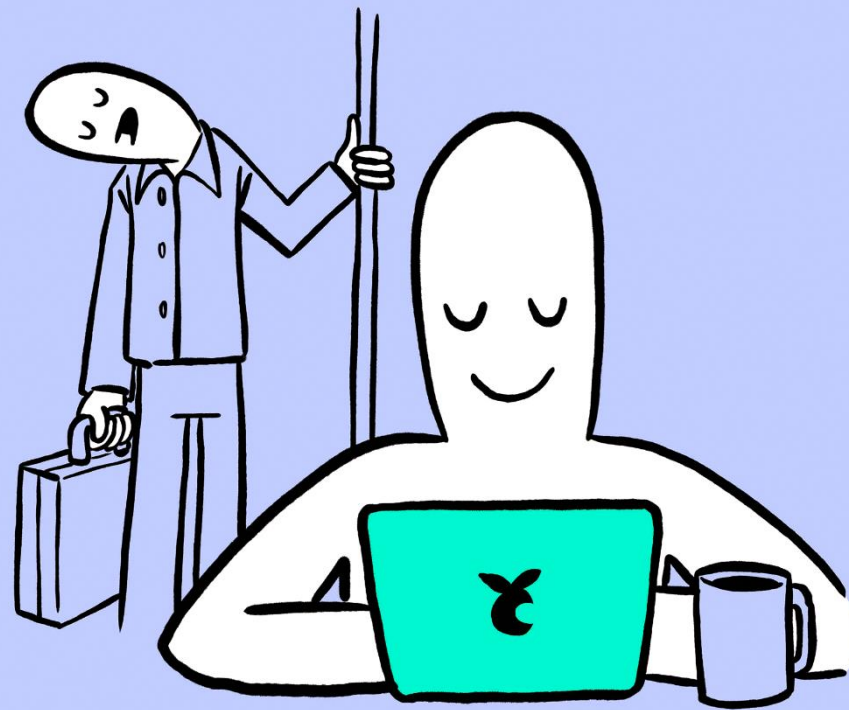
Statt einem
neuen Wagen
besser etwas
Neues wagen!



LUZERN
MOBIL

zäme bewege
Luzernmobil.ch

Lieber 8h Co-Working als 4h Pendeln.



Seit Erich täglich
ins Büro spaziert,
fühlt er sich zehn
Jahre jünger.



LUZERN
MOBIL



zäme bewege
Luzernmobil.ch

Kombinieren



geht über
Studieren!

Luzernmobil auf Social Media




luzernmobil Folgen Nachricht senden

9 Beiträge 15 Follower 6 abonniert

Luzernmobil
Bei Luzernmobil dreht sich alles um durchdachte Mobilität; das Angebot im Kanton Luzern ist nämlich so vielseitig wie seine Einwohner.
luzernmobil.ch

BEITRÄGE MARKIERT

- Durchdachte Mobilität = Höhere Liquidität
- Kombinieren
- geht über Studieren.
- Ein Auto steht im Durchschnitt 23h/Tag still.
- Schon mal an Car-Sharing gedacht?
- Auf Luzernmobil.ch findest du tolle Angebote, wie z.B. 50% Rabatt auf einen Einkaufstrolley!
- «Luzernmobil ist ein Marke rund ums Thema Mobilität im Kanton Luzern»



LUZERN MOBIL

Luzernmobil
3 „Gefällt mir“-Angaben • 4 Follower

Mehr dazu Gefolgt Nachricht senden

Beiträge Info Mentions Bewertungen Follower Fotos Mehr



Steckbrief zäme bewege

- Seite Öffentliche Dienstleistungen
- Seidenhofstrasse 2, Luzerne, Switzerland
- info@luzernmobil.ch
- luzernmobil.ch
- Nach kein Rating (0 Bewertungen)

Fotos Alle Fotos ansehen

Zeit, über Mobilität zu reden.

Informationen zu Daten für Seiten Insights, Privatsphäre, Nutzungsbedingungen, Werbung, Datenschutz, Cookies, Mehr. März 2022



LUZERN MOBIL

zäme bewege

Luzernmobil
zäme bewege!
Öffentlicher Dienst • 18 Follower:innen

Follower:in Website besuchen Mehr

Start Info Beiträge Jobs Personen

Beiträge

Zeit, über Mobilität zu reden.

23 Std. • Gemeinsam wollen wir aufzeigen, wie auch du von einem bewussten Umgang mit Mobilität profitieren kannst; das Angebot im Kanton Luzern ist nämlich so vielseitig wie seine Einwohner. ... mehr anzeigen

Luzia Frei und 16 weitere Personen 5 direkt geteilte Beiträge

Gefällt mir Kommentar Direkt teilen

Alle Beiträge

Ausblick



Gemeinden:
.Beratungen und
Massnahmen
.Überföhrungen aus
Forschungsarbeit



Schulen
.Start Pilot
Schuljahr 23/24

Organisation:
.Fachgruppe und
Soundingboard
.Vorbildfunktion
Kanton

„über
Mobilität
zu reden.“



Unternehmen:
.Optimierung
Website
.Massnahmen
umsetzen



Private:
.neue Berichte
.Ausbau
Partnerschaften



Zäme bewege.

Herzlichen Dank für eure Aufmerksamkeit

Offene Fragen

Verkehrsverbund Luzern

weitere Informationen: vvl.ch