

# Raumanalyse Mountainbike Pilatus Nordhang

## Karte 4 Übersicht erfasseter Konfliktstellen

Massstab 1 : 14'000 | Format A0

### Legende

- Erfasstes MTB-Wegnetz
- Genutzte MTB-Wege\*
- MTB-Wege mit hoher Bedeutung für die MTB-Community\*
- MTB-Wege abseits von Strassen und Wegen des Kantons Luzern\*\*

### Erfasste Konfliktstellen der MTB-Community

- Gefährliche Wegmanipulationen und Hindernisse
- Gefährliche Wegstellen
- Konfliktstelle MTB und Wandern aus Sicht MTB
- Konfliktstelle MTB mit Grundeigentümern und Bewirtschafter

### Erfasste Konfliktstellen Stakeholder

- Grundeigentümer und Bewirtschafter
- Jagd
- Luzerner Wanderwege
- Naturschutz
- Konfliktstellen Wandern und Mountainbiken, Wanderwege Luzern\*\*\*

### Kommentare Stakeholder

- Grundeigentümer und Bewirtschafter
- Jagd
- Luzerner Wanderwege
- Naturschutz

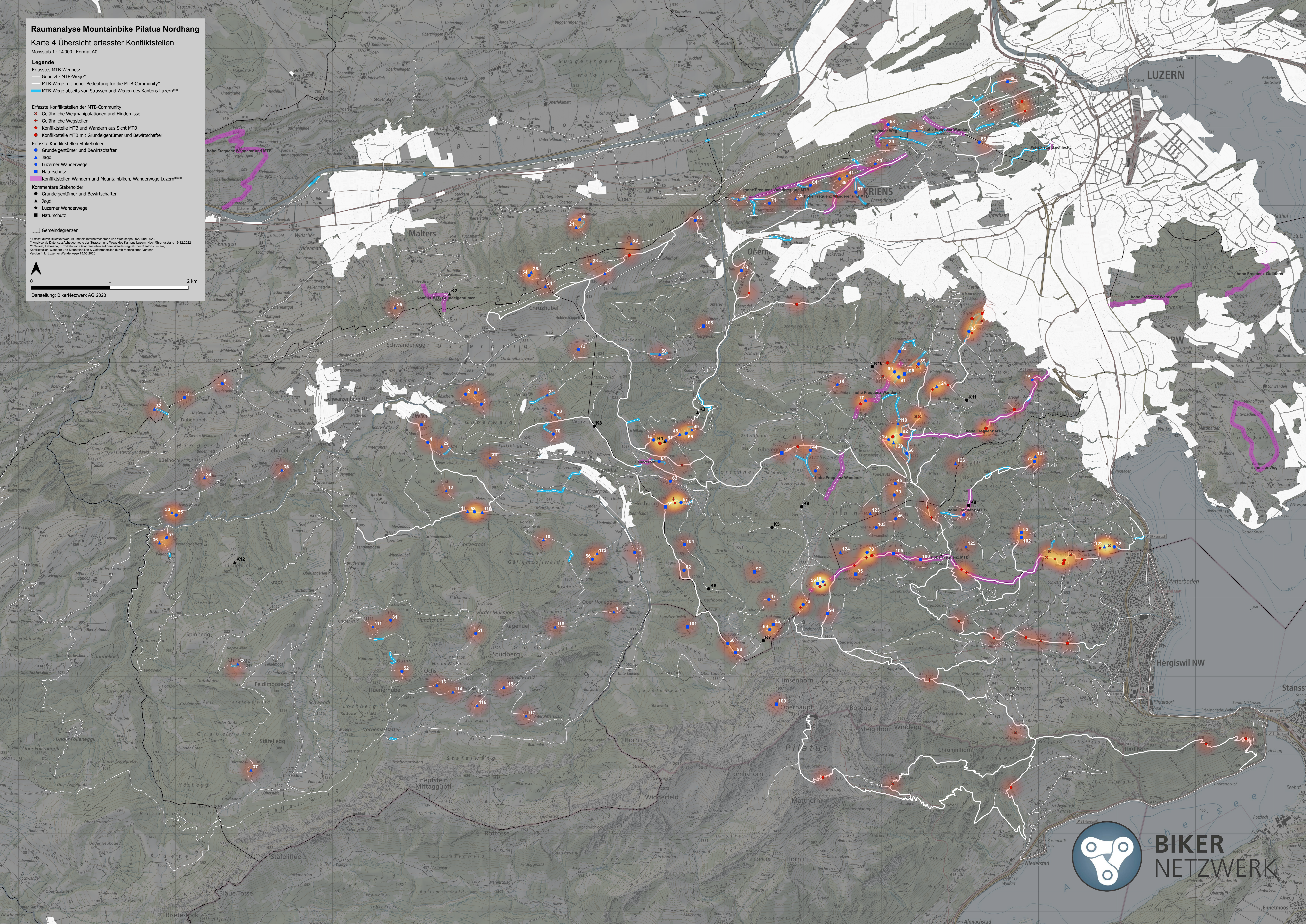
### Gemeindegrenzen

\* Erfasst durch BikerNetzwerk AG mittels Internetrecherche und Workshops 2022 und 2023.  
\*\* Analyse via Datenatz: Achsenometrie der Strassen und Wege des Kantons Luzern, Nachrichtungsstand 19.12.2022  
\*\*\* Vuesit, Lehmann, Ermitteln von Gefahrenstellen auf dem Wanderwegnetz des Kantons Luzern, Konfliktstellen Wandern und Mountainbiken & Gefahrenstellen durch motorisierten Verkehr, Version 1.1, Luzerner Wanderwege 15.06.2020



0 1 2 km

Darstellung: BikerNetzwerk AG 2023



**BIKER  
NETZWERK**